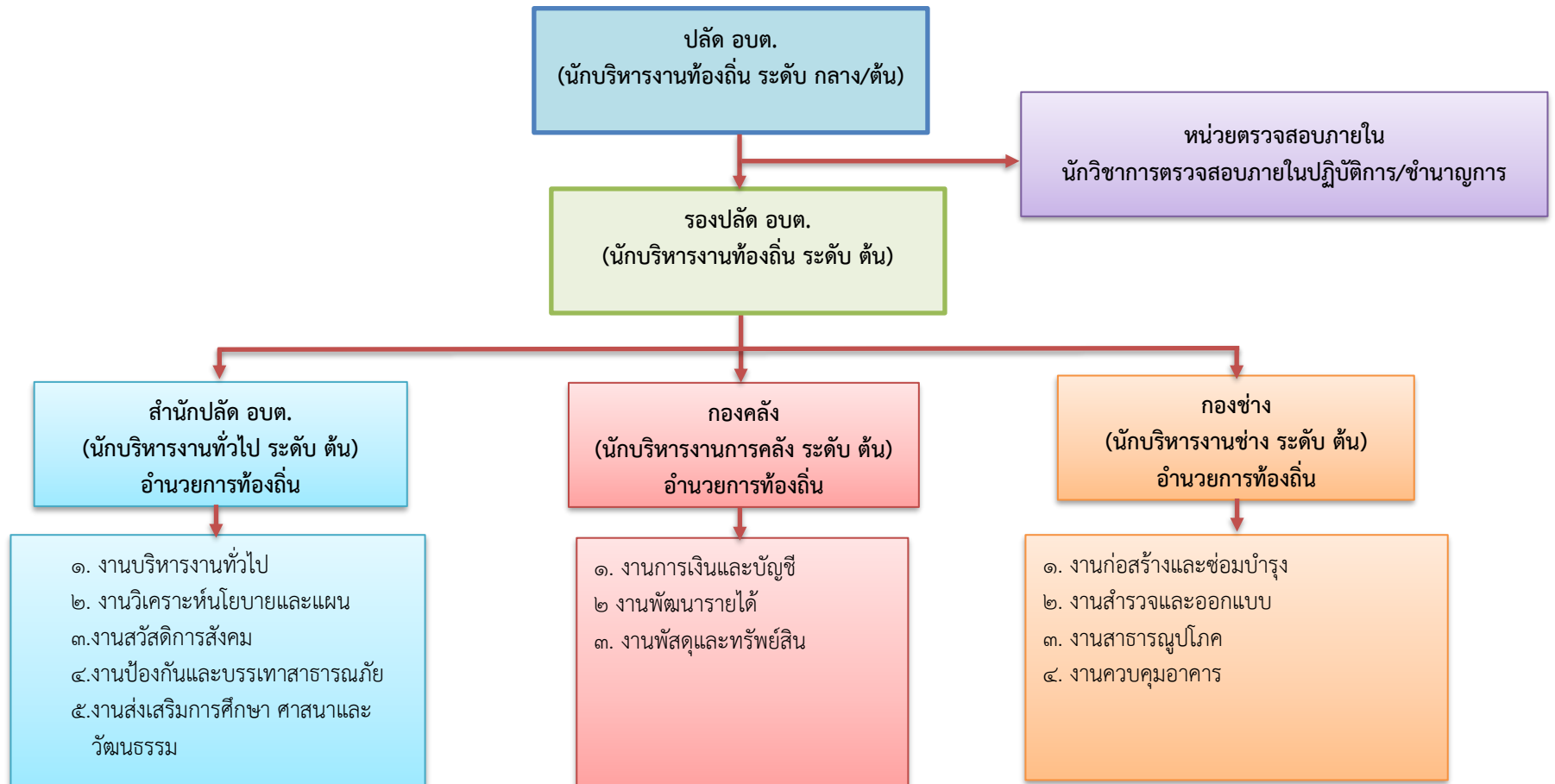
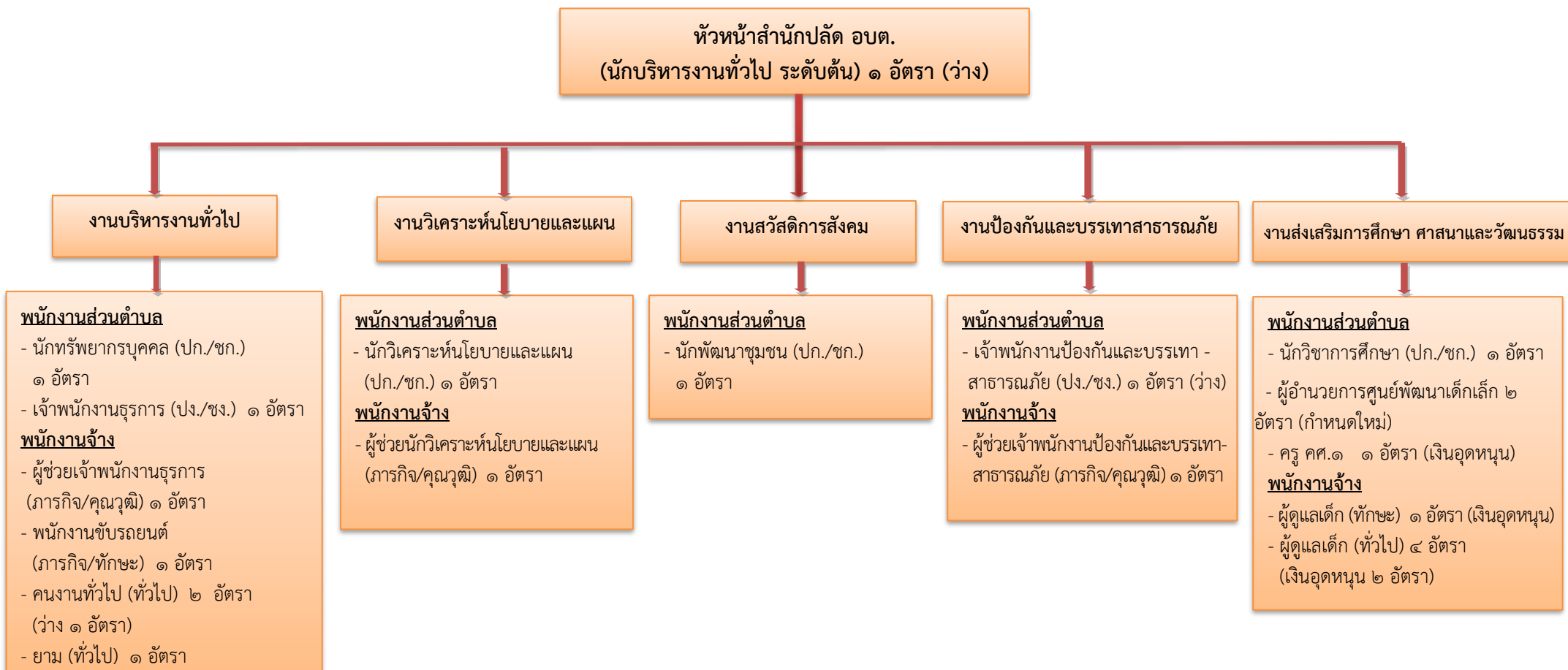


๑๐. แผนภูมิโครงสร้างการแบ่งส่วนราชการตามแผนอัตรากำลัง ๓ ปี

กรอบโครงสร้างส่วนราชการขององค์การบริหารส่วนตำบลปากทรง

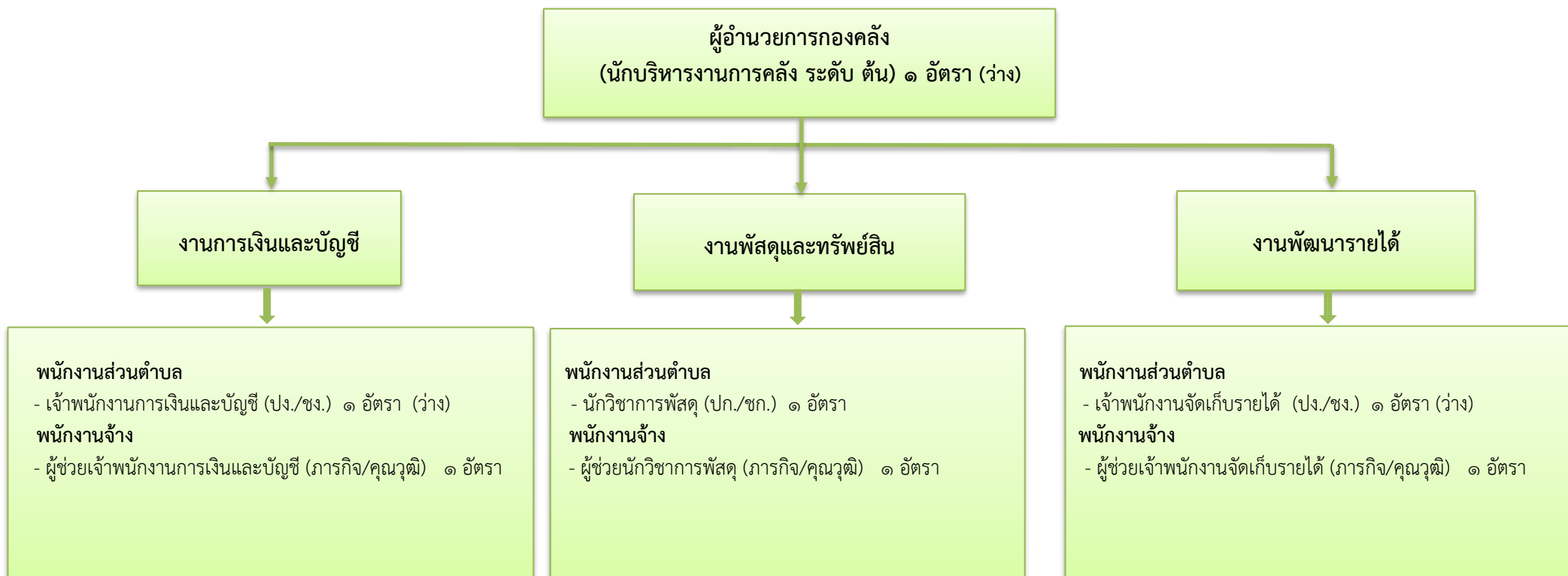


โครงสร้างการแบ่งส่วนราชการ
สำนักปลัดองค์การบริหารส่วนตำบลปากทรง



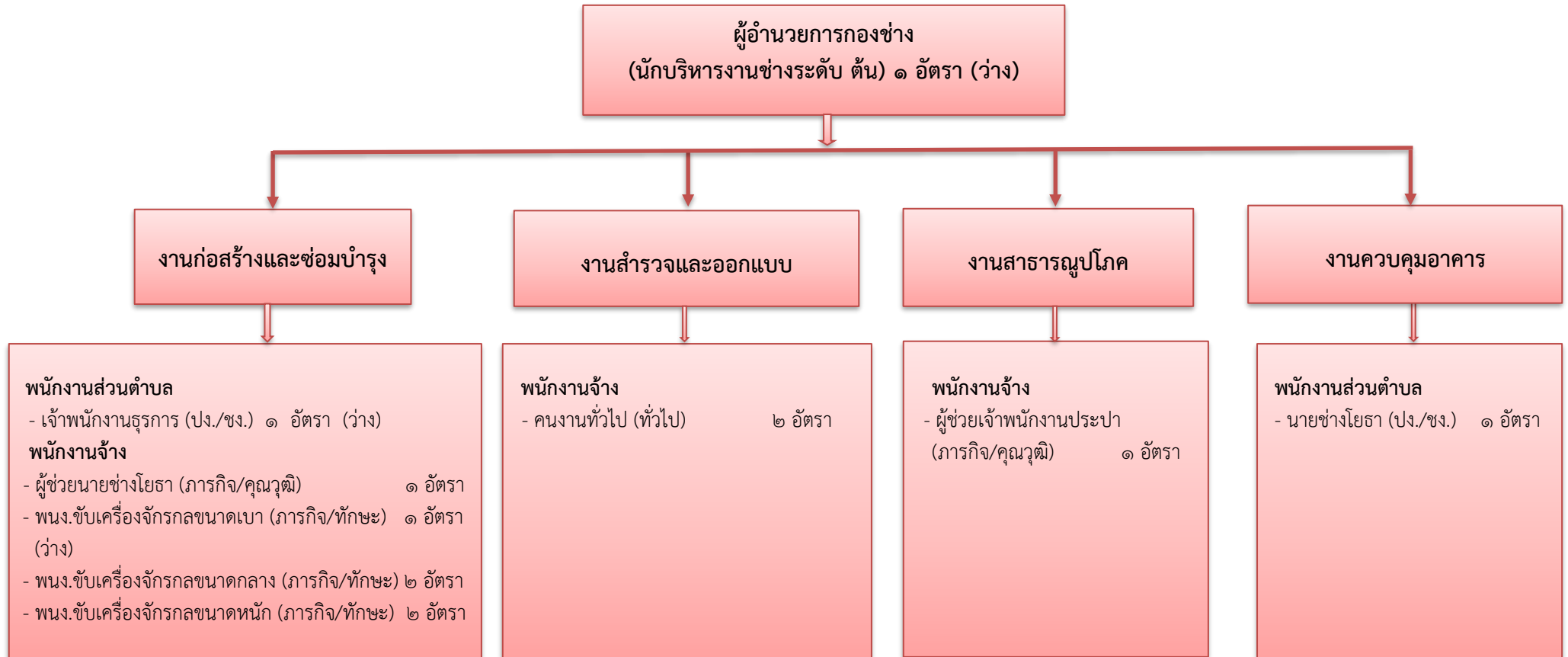
ระดับ	อำนาจการท้องถิ่น ระดับต้น	ปฏิบัติการ/ ชำนาญการ	ปฏิบัติงาน/ ชำนาญงาน	คศ.๒	คศ.๑	พนักงานจ้างตามภารกิจ (คุณวุฒิ)	พนักงานจ้างตามภารกิจ (ทักษะ)	พนักงานจ้างทั่วไป	รวม
มีคณกรอง	-	๔	๑	-	๑	๓	๑	๕	๑๖
อัตราว่าง	๓	-	๑	-	-	๑	-	๑	๖

โครงสร้างการแบ่งส่วนราชการ
กองคลังองค์การบริหารส่วนตำบลปากทรง



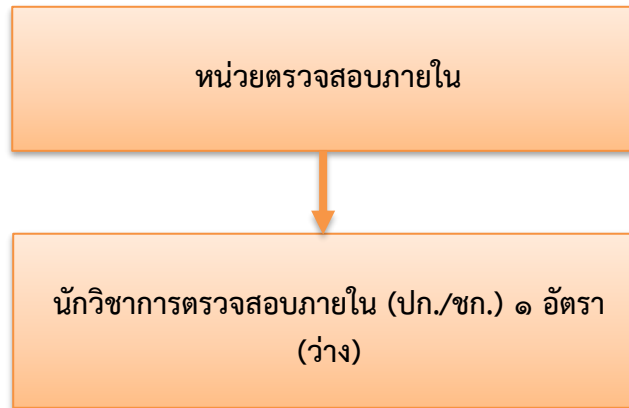
ระดับ	อำนาจการท้องถิ่น ระดับต้น	ปฏิบัติการ/ ชำนาญการ	ปฏิบัติงาน/ ชำนาญงาน	พนักงานจ้างตามภารกิจ (คุณวุฒิ)	พนักงานจ้างตามภารกิจ (ทักษะ)	พนักงานจ้างทั่วไป	รวม
มีนครอง	-	๑	-	๓	-	-	๔
อัตราว่าง	๑	-	๒	-	-	-	๓

**โครงสร้างการแบ่งส่วนราชการ
กองช่างองค์การบริหารส่วนตำบลปากทรง**



ระดับ	อำนาจการท้องถิ่น ระดับต้น	ปฏิบัติการ/ ชำนาญการ	ปฏิบัติงาน/ ชำนาญงาน	พนักงานจ้างตามภารกิจ (คุณวุฒิ)	พนักงานจ้างตามภารกิจ (ทักษะ)	พนักงานจ้างทั่วไป	รวม
มีนครอง	-	-	๑	๒	๔	๒	๙
อัตราว่าง	๑	-	๑	-	๑	-	๓

โครงสร้างหน่วยตรวจสอบภายใน



๑๑. บัญชีแสดงจัดคนลงสู่ตำแหน่งและการกำหนดเลขที่ตำแหน่งในส่วนราชการค่าใช้จ่ายเกี่ยวกับเงินเดือนและประโยชน์ตอบแทนอื่น

ที่	ชื่อ - สกุล	คุณวุฒิการศึกษา	กรอบอัตราค่าจ้างเดิม			กรอบอัตราค่าจ้างใหม่			เงินเดือน			หมายเหตุ
			เลขที่ตำแหน่ง	ตำแหน่ง	ระดับ	เลขที่ตำแหน่ง	ตำแหน่ง	ระดับ	เงินเดือน	เงินประจำตำแหน่ง	เงินค่าตอบแทน/เงินเพิ่มอื่นๆ	
๑	-ว่าง-	-	๑๑-๓-๐๐-๑๑๐๑-๐๐๑	ปลัด อบต. (นักบริหารงานท้องถิ่น)	ต้น	๑๑-๓-๐๐-๑๑๐๑-๐๐๑	ปลัด อบต. (นักบริหารงานท้องถิ่น)	ต้น	๕๔๘,๐๔๐ (๔๕,๖๗๐x๑๒)	๘๔,๐๐๐ (๗,๐๐๐x๑๒)	-	ว่าง ๑ มี.ย. ๖๖
๒	-ว่าง-	-	๑๑-๓-๐๐-๑๑๐๑-๐๐๒	รองปลัด อบต. (นักบริหารงานท้องถิ่น)	ต้น	๑๑-๓-๐๐-๑๑๐๑-๐๐๒	รองปลัด อบต. (นักบริหารงาน ท้องถิ่น)	ต้น	๔๐๑,๙๔๐ (๓๓,๔๙๕x๑๒)	๕๒,๐๐๐ (๓,๕๐๐x๑๒)	-	ว่าง ๓ พ.ค.๖๔
	สำนักปลัด											
๓	-ว่าง-	-	๑๑-๓-๐๑-๒๑๐๑-๐๐๑	หัวหน้าสำนักปลัดอบต. (นักบริหารงานทั่วไป)	ต้น	๑๑-๓-๐๑-๒๑๐๑-๐๐๑	หัวหน้าสำนักปลัดอบต. (นักบริหารงานทั่วไป)	ต้น	๓๙๓,๖๐๐ (๓๒,๘๐๐x๑๒)	๕๒,๐๐๐ (๓,๕๐๐x๑๒)	-	ว่าง ๓ พ.ค.๖๔
๔	นางสาวศศิภา ชูศรี	บธ.บ.	๑๑-๓-๐๑-๓๑๐๒-๐๐๑	นักทรัพยากรบุคคล	ปก./ชก	๑๑-๓-๐๑-๓๑๐๒-๐๐๑	นักทรัพยากรบุคคล	ปก.	๑๙๐,๐๘๐ (๑๕,๘๔๐x๑๒)	-	-	๑๙๐,๐๘๐
๕	นางสาวอำพร สิริวาริน	รป.ม.	๑๑-๓-๐๑-๓๑๐๓-๐๐๑	นักวิเคราะห์นโยบายฯ	ชก.	๑๑-๓-๐๑-๓๑๐๓-๐๐๑	นักวิเคราะห์นโยบายฯ	ชก.	๔๕๕,๕๒๐ (๓๗,๙๖๐x๑๒)	-	-	๔๕๕,๕๒๐
๖	นายวีระพงษ์ เพ็งประพันธ์	ศษ.บ	๑๑-๓-๐๑-๓๑๐๑-๐๐๑	นักพัฒนาชุมชน	ปก./ชก	๑๑-๓-๐๑-๓๑๐๑-๐๐๑	นักพัฒนาชุมชน	ปก.	๓๓๓,๖๐๐ (๒๗,๘๐๐x๑๒)	-	-	๓๓๓,๖๐๐
๗	นางสาวจิราภร ผุดมี	บธ.บ.	๑๑-๓-๐๑-๓๑๐๓-๐๐๑	นักวิชาการศึกษา	ปก.	๑๑-๓-๐๑-๓๑๐๓-๐๐๑	นักวิชาการศึกษา	ปก.	๒๑๘,๔๐๐ (๑๘,๒๐๐x๑๒)	-	-	๒๑๘,๔๐๐
๘	นางอมรรัตน์ หนูสุด	รป.บ.	๑๑-๓-๐๑-๔๑๐๑-๐๐๑	เจ้าพนักงานธุรการ	ชง.	๑๑-๓-๐๑-๔๑๐๑-๐๐๑	เจ้าพนักงานธุรการ	ชง.	๓๐๒,๒๘๐ (๒๕,๑๙๐x๑๒)	-	-	๓๐๒,๒๘๐
๙	-ว่าง-	-	๑๑-๓-๐๑-๔๘๐๕-๐๐๑	เจ้าพนักงานป้องกันฯ	ปง./ชง.	๑๑-๓-๐๑-๔๘๐๕-๐๐๑	เจ้าพนักงานป้องกันฯ	ปง./ชง.	-	-	-	ว่าง ๑๕ มี.ค.๖๔
๑๐	พนักงานจ้าง นายเกียรติศักดิ์ ภูมิดี	ร.บ.	-	ผช.นักวิเคราะห์ฯ	ภารกิจ	-	ผช.นักวิเคราะห์ฯ	ภารกิจ	๒๐๒,๕๖๐ (๑๖,๘๘๐x๑๒)	-	-	๒๐๒,๕๖๐

ที่	ชื่อ - สกุล	คุณวุฒิการศึกษา	กรอบอัตรากำลังเดิม			กรอบอัตรากำลังใหม่			เงินเดือน			หมายเหตุ
			ตำแหน่งเลขที่	ตำแหน่ง	ระดับ	ตำแหน่งเลขที่	ตำแหน่ง	ระดับ	เงินเดือน	เงินประจำตำแหน่ง	เงินเพิ่มอื่นๆ/เงินค่าตอบแทน	
๑๑	นางสาวณัฐสุดา ปราสาทิกะพันธ์	ปวส.	-	ผู้ช่วยเจ้าพนักงาน ธุรการ	ภารกิจการ	-	ผู้ช่วยเจ้าพนักงาน ธุรการ	ภารกิจการ	๑๖๑,๔๐๐ (๑๓,๔๕๐x๑๒)	-	-	๑๖๑,๔๐๐
๑๒	นายศุภกิตติ์ สมบุญ	ปวส.	-	ผู้ช่วย จพง.ป้องกันฯ	ภารกิจการ	-	ผู้ช่วย จพง.ป้องกันฯ	ภารกิจการ	๑๔๘,๙๒๐ (๑๒,๔๑๐x๑๒)	-	-	๑๔๘,๙๒๐
๑๓	นายมนัส ดวงสวัสดิ์	ม.๖	-	พนักงานขับรถยนต์	ภารกิจการ	-	พนักงานขับรถยนต์	ภารกิจการ	๑๔๒,๕๖๐ (๑๑,๘๘๐x๑๒)	-	-	๑๔๒,๕๖๐
๑๔	นายประสงค์ มวลน้อย	ม.๖	-	ยาม	ทั่วไป	-	ยาม	ทั่วไป	๑๐๘,๐๐๐ (๙,๐๐๐x๑๒)	-	-	๑๐๘,๐๐๐
๑๕	นางสาวพนทิพย์ ไชโยภักดิ์	ป.๖	-	คนงานทั่วไป	ทั่วไป	-	คนงานทั่วไป	ทั่วไป	๑๐๘,๐๐๐ (๙,๐๐๐x๑๒)	-	-	๑๐๘,๐๐๐
๑๖	-ว่าง-	ม.๖	-	คนงานทั่วไป	ทั่วไป	-	คนงานทั่วไป	ทั่วไป	-	-	-	ว่าง
๑๗	-ว่าง-	-	-	ผอ.ศูนย์ ศพด. บ้านทับซอน	-	-	ผอ.ศูนย์ ศพด. บ้านทับซอน	-	-	-	-	กำหนดใหม่
๑๘	นางกัลยาณี จันทร์กุล	ค.บ.	๑๑-๓-๐๑-๒๒๐๔-๒๔๙	ครู	คศ.๑	๑๑-๓-๐๑-๒๒๐๔-๒๔๙	ครู	คศ.๑	-	-	-	เงินอุดหนุน
๑๙	นางสาวมลฤดี ทองคง	ม.๖	-	ผู้ดูแลเด็ก	ภารกิจการ	-	ผู้ดูแลเด็ก	ภารกิจการ	-	-	-	เงินอุดหนุน
๒๐	นางสาวเบญจรัตน์ ผึ้งผาย	ค.บ.	-	ผู้ดูแลเด็ก	ทั่วไป	-	ผู้ดูแลเด็ก	ทั่วไป	๑๐๘,๐๐๐ (๙,๐๐๐x๑๒)	-	-	๑๐๘,๐๐๐ (จ้างบท้องถื่น)
๒๑	นางสาวเข็มจิรา รักษาศรี	ม.๖	-	ผู้ดูแลเด็ก	ทั่วไป	-	ผู้ดูแลเด็ก	ทั่วไป	๑๐๘,๐๐๐ (๙,๐๐๐x๑๒)	-	-	๑๐๘,๐๐๐ (จ้างบท้องถื่น)
๒๒	-ว่าง-	-	-	ผอ.ศูนย์ ศพด. บ้านตะแบกงาม	-	-	ผอ.ศูนย์ ศพด. บ้านตะแบกงาม	-	-	-	-	กำหนดใหม่
๒๓	นางสาวเจนจิรา อินเกล้า	ม.๖	-	ผู้ดูแลเด็ก	ทั่วไป	-	ผู้ดูแลเด็ก	ทั่วไป	-	-	-	เงินอุดหนุน

ที่	ชื่อ - สกุล	คุณวุฒิ การศึกษา	กรอบอัตรากำลังเดิม			กรอบอัตรากำลังใหม่			เงินเดือน			หมายเหตุ
			ตำแหน่งเลขที่	ตำแหน่ง	ระดับ	ตำแหน่งเลขที่	ตำแหน่ง	ระดับ	เงินเดือน	เงินประจำ ตำแหน่ง	เงินเพิ่มอื่นๆ/ เงิน ค่าตอบแทน	
๒๔	นางสาวเรวดี คล้ายมะสวน	ม.๖	-	ผู้ดูแลเด็ก	ทั่วไป	-	ผู้ดูแลเด็ก	ทั่วไป	-	-	-	เงินอุดหนุน
	กองคลัง											
๒๕	-ว่าง-	-	๑๑-๓-๐๔-๒๑๐๒-๐๐๑	ผู้อำนวยการกองคลัง (นักบริหารงานการคลัง)	ต้น	๑๑-๓-๐๔-๒๑๐๒-๐๐๑	ผู้อำนวยการกองคลัง (นักบริหารงานการคลัง)	ต้น	๓๙๓,๖๐๐ (๓๒,๘๐๐×๑๒)	๔๒,๐๐๐ (๓,๕๐๐×๑๒)	-	ว่างเดิม
๒๖	นางฉันทวี เจริญชัย	ร.บ.บ.	๑๑-๓-๐๔-๓๒๐๔-๐๐๑	นักวิชาการพัสดุ	ชก.	๑๑-๓-๐๔-๓๒๐๔-๐๐๑	นักวิชาการพัสดุ	ชก.	๓๗๖,๐๘๐ (๓๑,๓๔๐×๑๒)	-	-	๓๗๖,๐๘๐
๒๗	-ว่าง-	-	๑๑-๓-๐๔-๔๒๐๑-๐๐๑	เจ้าพนักงานการเงินและ บัญชี	ชง.	๑๑-๓-๐๔-๔๒๐๑-๐๐๑	เจ้าพนักงานการเงิน และบัญชี	ชง.	๒๙๗,๙๐๐ (๑๙,๙๗๐×๑๒)	-	-	ว่าง ๙ ๕ค. ๖๕
๒๘	-ว่าง-	-	๑๑-๓-๐๔-๔๒๐๔-๐๐๑	เจ้าพนักงานจัดเก็บ รายได้	ปง.	๑๑-๓-๐๔-๔๒๐๔-๐๐๑	เจ้าพนักงานจัดเก็บ รายได้	ปง.	๒๙๗,๙๐๐ (๑๙,๙๗๐×๑๒)	-	-	ว่าง ๓ ๕ค. ๖๕
	พนักงานจ้าง											
๒๙	นางมณฑาทิพย์ คงมัน	บ.ท.บ.		ผู้ช่วยนักวิชาการพัสดุ	ภารกิจ	-	ผู้ช่วยนักวิชาการพัสดุ	-	๑๘๐,๐๐๐ (๑๕,๐๐๐×๑๒)	-	-	๑๘๐,๐๐๐
๓๐	น.ส. สุพัตรา ตันระนอง	ปวส.	-	ผู้ช่วยเจ้าพนักงาน จัดเก็บรายได้	ภารกิจ	-	ผู้ช่วยเจ้าพนักงาน จัดเก็บรายได้	ภารกิจ	๑๔๓,๕๒๐ (๑๑,๙๖๐×๑๒)	-	-	๑๔๓,๕๒๐
๓๑	น.ส.รุ่งนภา ส่งเสริม	ปวช.	-	ผู้ช่วยเจ้าพนักงาน การเงินและบัญชี	ภารกิจ	-	ผู้ช่วยเจ้าพนักงาน การเงินและบัญชี	ภารกิจ	๑๑๗,๓๖๐ (๙,๗๘๐×๑๒)	-	-	๑๑๗,๓๖๐
	กองช่าง											
๓๒	-ว่าง-	-	๑๑-๓-๐๕-๒๑๐๓-๐๐๑	ผู้อำนวยการกองช่าง (นักบริหารงานช่าง)	ต้น	๑๑-๓-๐๕-๒๑๐๓-๐๐๑	ผู้อำนวยการกองช่าง (นักบริหารงานช่าง)	ต้น	๓๙๓,๖๐๐ (๓๒,๘๐๐×๑๒)	๔๒,๐๐๐ (๓,๕๐๐×๑๒)	-	ว่างเดิม
๓๓	นายต่อศักดิ์ วิจารณ์สาร	ปวส.	๑๑-๓-๐๕-๔๗๐๑-๐๐๑	นายช่างโยธา	ชง.	๑๑-๓-๐๕-๔๗๐๑-๐๐๑	นายช่างโยธา	ชง.	๓๔๖,๕๖๐ (๒๘,๘๘๐×๑๒)	-	-	๓๔๖,๕๖๐

ที่	ชื่อ - สกุล	คุณวุฒิ การศึกษา	กรอบอัตราเก่าเดิม			กรอบอัตราเก่าใหม่			เงินเดือน			หมายเหตุ
			ตำแหน่งเลขที่	ตำแหน่ง	ระดับ	ตำแหน่งเลขที่	ตำแหน่ง	ระดับ	เงินเดือน	เงิน ประจำ ตำแหน่ง	เงินเพิ่มอื่นๆ/ เงินค่า ตอบแทน	
	พนักงานจ้าง											
๓๔	-ว่าง-	-	๑๑-๓๓-๐๕-๔๑๐๑-๐๐๒	เจ้าพนักงานธุรการ	ปง/ชง.	๑๑-๓๓-๐๕-๔๑๐๑-๐๐๒	เจ้าพนักงานธุรการ	ปง/ชง.	๒๙๗,๙๐๐ (๑๙,๙๗๐×๑๒)	-	-	ว่าง ๑๖ ม.ค. ๖๖
๓๕	นายสิทธิพงษ์ แก้วดำ	ปวส.	-	ผู้ช่วยนายช่างโยธา	ภารกิจ	-	ผู้ช่วยนายช่างโยธา	ภารกิจ	๑๗๐,๑๖๐ (๑๔,๑๘๐×๑๒)	-	-	๑๗๐,๑๖๐
๓๖	นายอุดร วัตพูล	ม.๖	-	พนักงานขับเครื่องจักรกล ขนาดหนัก	ภารกิจ ทักษะ	-	พนักงานขับ เครื่องจักรกลขนาดหนัก	ภารกิจ ทักษะ	๒๙๕,๕๖๐ (๒๔,๖๓๐×๑๒)	-	-	๒๙๕,๕๖๐
๓๗	นายสมมารธ รสอุทิศ	ปวช.	-	พนักงานขับเครื่องจักรกล ขนาดหนัก	ภารกิจ ทักษะ	-	พนักงานขับ เครื่องจักรกลขนาดหนัก	ภารกิจ ทักษะ	๒๒๙,๕๖๐ (๑๙,๑๓๐×๑๒)	-	-	๒๒๙,๕๖๐
๓๘	นายเริงศักดิ์ นกดำ	ปวส.	-	ผช. จพง. ประปา	ภารกิจ	-	ผช. จพง. ประปา	ภารกิจ	๑๖๑,๕๒๐ (๑๓,๔๖๐×๑๒)	-	-	๑๖๑,๕๒๐
๓๙	-ว่าง-	-	-	พนักงานขับเครื่องจักรกล ขนาดเบา	ภารกิจ ทักษะ	-	พนักงานขับ เครื่องจักรกลขนาดเบา	ภารกิจ ทักษะ	๑๑๒,๘๐๐ (๙,๔๐๐×๑๒)	-	-	ว่าง ๑ มี.ย. ๖๖
๔๐	นายวิโรจน์ ชำนาญ	ม.๓	-	พนักงานขับเครื่องจักรกล ขนาดกลาง	ภารกิจ ทักษะ	-	พนักงานขับเครื่องจักรกล ขนาดกลาง	ภารกิจ ทักษะ	๑๘๐,๐๐๐ (๑๕,๐๐๐×๑๒)	-	-	๑๘๐,๐๐๐
๔๑	นายปริญญา ฤทธิกระโทก	ม.๖	-	พนักงานขับเครื่องจักรกล ขนาดกลาง	ภารกิจ ทักษะ	-	พนักงานขับเครื่องจักรกล ขนาดกลาง	ภารกิจ ทักษะ	๑๘๐,๐๐๐ (๑๕,๐๐๐×๑๒)	-	-	๑๘๐,๐๐๐
๔๒	นายชำนาญ แซ่ฮ้อ	ป.๖	-	คนงานทั่วไป	ทั่วไป	-	คนงานทั่วไป	ทั่วไป	๑๐๘,๐๐๐ (๙,๐๐๐×๑๒)	-	-	๑๐๘,๐๐๐
๔๓	นางสาววิภาดา คุ่มรอบ	ม.๖	-	คนงานทั่วไป	ทั่วไป	-	คนงานทั่วไป	ทั่วไป	๑๐๘,๐๐๐ (๙,๐๐๐×๑๒)	-	-	๑๐๘,๐๐๐
	หน่วยตรวจสอบภายใน											
๔๔	-ว่าง-	-	๑๑-๓๓-๑๒-๓๒๐๕-๐๐๑	นักวิชาการตรวจสอบ ภายใน	ปก/ชก.	๑๑-๓๓-๑๒-๓๒๐๕-๐๐๑	นักวิชาการตรวจสอบ ภายใน	ปก/ชก.	๓๓๕,๓๒๐ (๒๙,๖๑๐×๑๒)	-	-	๓๓๕,๓๒๐

